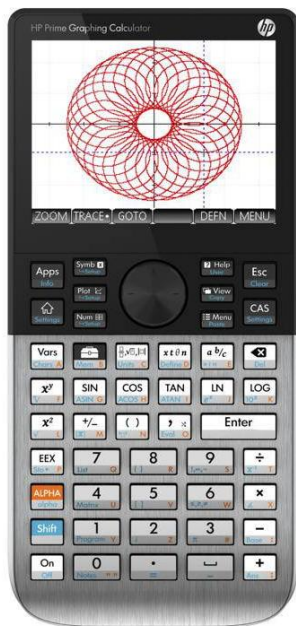


Mise à jour firmware

Transfert de programmes

HP Prime



Ce tutorial vise à expliquer comment :

- Mettre à jour le firmware de la HP Prime
- Transférer des programmes entre l'ordinateur et la HP Prime

Solution pas à pas :

La mise à jour du firmware se fait depuis le [kit de connectivité](#) à installer sur l'ordinateur.

Lancer le kit puis brancher la calculatrice HP Prime à l'ordinateur.

La HP Prime apparaît alors dans la liste de la colonne de gauche.

Cliquer droit sur HP Prime et choisir > Mettre à jour le micrologiciel.

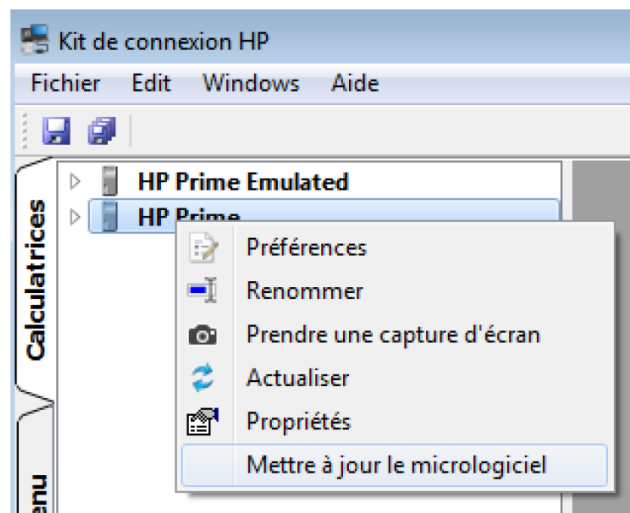
Le firmware se télécharge alors et s'installe automatiquement sur la calculatrice.

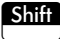

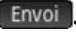
Si la calculatrice n'est pas détectée, vérifier le paramétrage du plug-&-play sur l'ordinateur et la bonne installation du pilote par Windows lors du premier branchement de la HP Prime à l'ordinateur.




Si la mise à jour échoue, on pourra suivre cette procédure :

<http://mic.nic.free.fr/update.htm>

Captures d'écran :



Les transferts de programmes entre l'ordinateur et la HP Prime peuvent se faire via l'[émulateur PC](#).
 Il faut placer le programme .hpprgm dans le dossier :
 C:\Users\Votre nom\AppData\Roaming\HP_Prime
 Il apparaîtra alors dans la liste de programmes sur l'émulateur en appuyant sur les touches  .
 Pour envoyer le programme sur la calculatrice, brancher cette dernière, se placer sur le programme à envoyer et appuyer sur l'onglet .

Créer et taper un programme sur l'ordinateur est possible depuis l'émulateur avec l'éditeur de programmes (touches  ).
 Appuyer sur l'onglet  pour créer un programme.

Il est également possible de le faire avec le kit de connexion.
 Dérouler le menu HP Prime une fois qu'elle est branchée à l'ordinateur et cliquer droit sur Programmes pour sélectionner Nouv.

Une fenêtre s'ouvre alors à droite et permet d'écrire le programme.

Il suffit ensuite d'appuyer sur l'icône  pour enregistrer le programme sur la calculatrice.

